

GPIB 卡使用过程中遇到的问题

CTS350 或者 650 的设备在正常关机的时候， GPIB 的通讯不会有问题。但是当设备遇到突然断电或者非正常关机时，会导致 GPIB 卡驱动软件丢失，导致 GPIB 卡无法正常使用。当异常关机后，再一次开机时，根据实际情况进行处理。下面提供了三种可能遇到的问题的解决方法：

情况 1、打开计算机后会自动出现“欢迎使用找到新硬件向导”的界面(图 1)，其中有“自动安装软件”和“从列表或指定位置安装”两个选项。

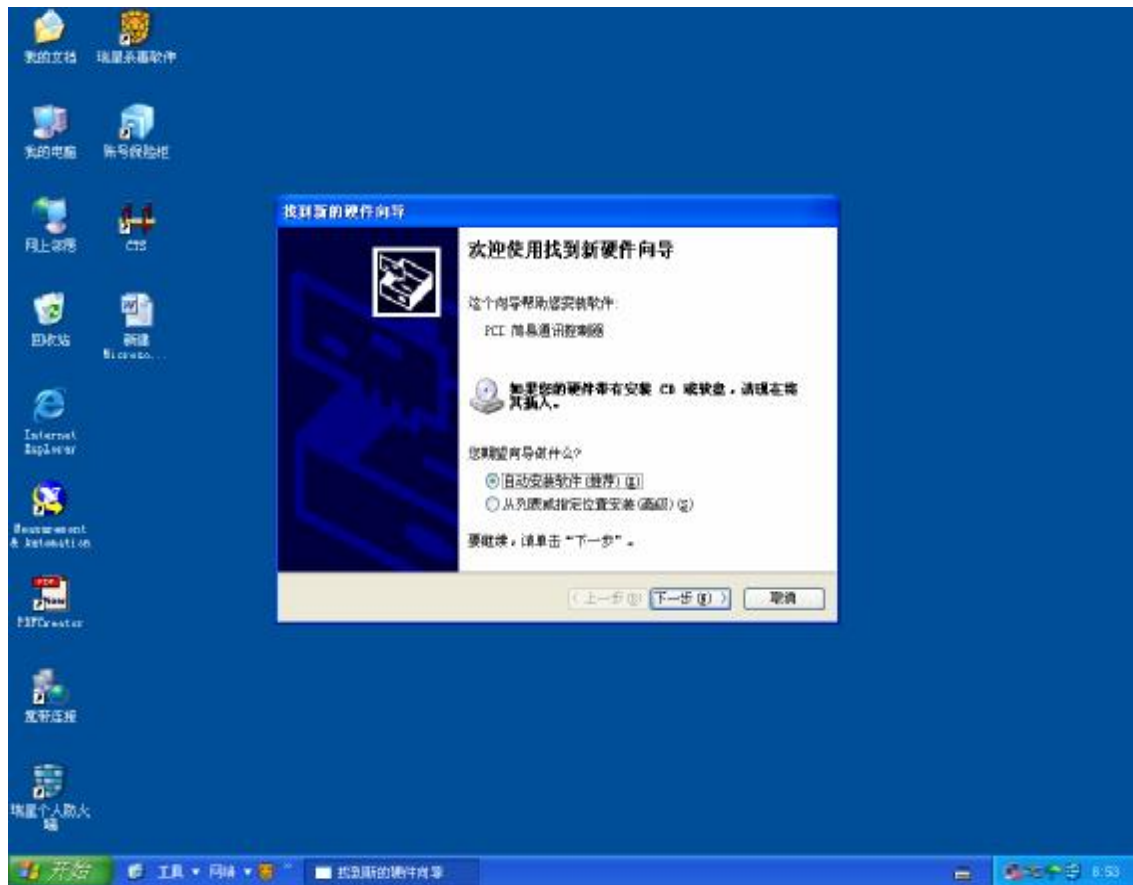


图 1

首先选择“自动安装软件”点击“下一步”按钮，系统会自动搜索 GPIB 卡的驱动软件，如果搜索成功系统会自动安装 GPIB 卡驱动软件，如果没有搜索到则会出现“无法安装这个硬件”的界面(图 2)。

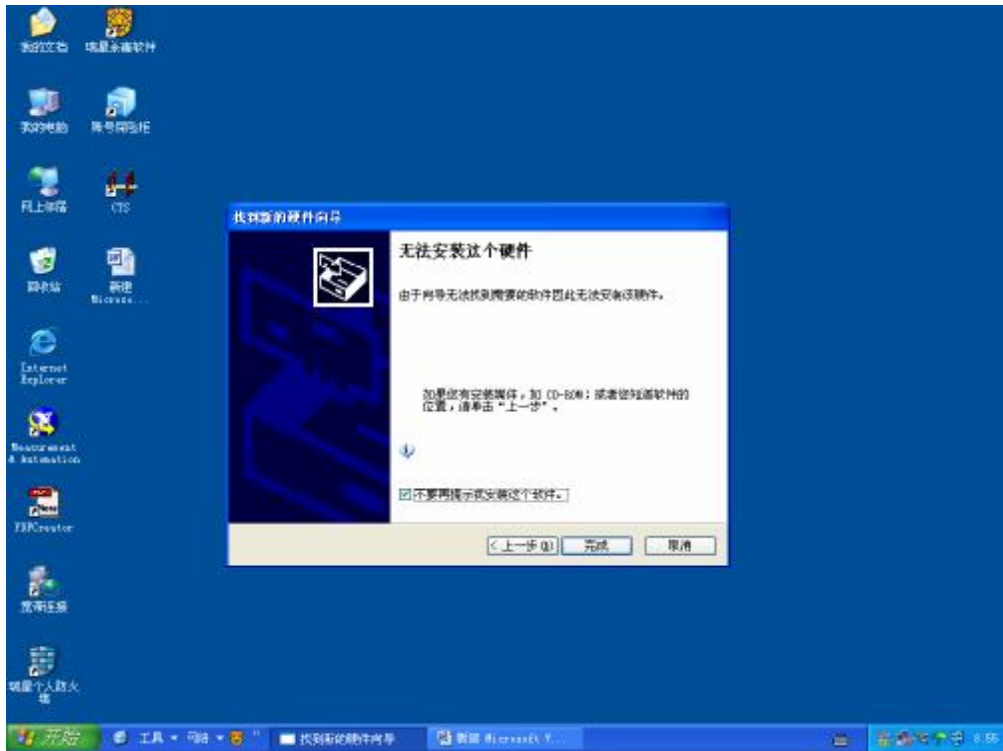


图 2

此时点击“上一步”按钮，则会出现图 1 的界面，选择“从列表或指定位置安装”。点击“下一步”按钮，出现“请选择你的搜索和安装选项”的界面（图 3）

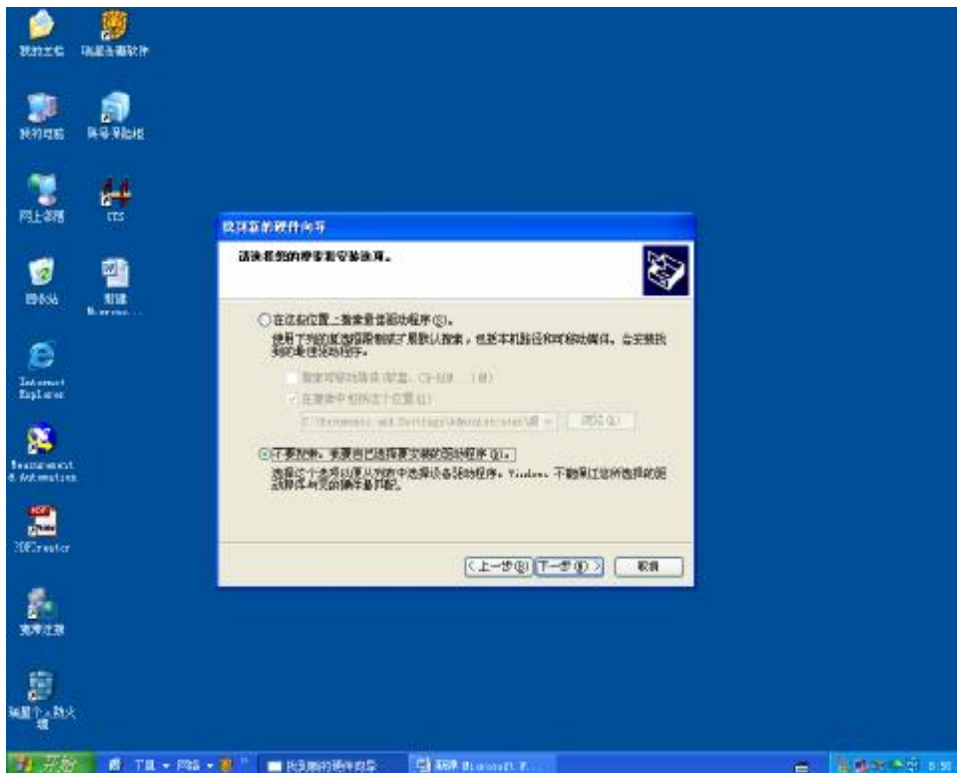


图 3

选择“不要搜索，我要自己选择要安装的驱动程序” 点击“下一步”按钮，出现“硬件类型”的界面（图 4），找到“National Instruments GPIB Interfaces”选项，点击“下一步”按钮，选择 PCI 选项安装 GPIB 卡驱动软件。

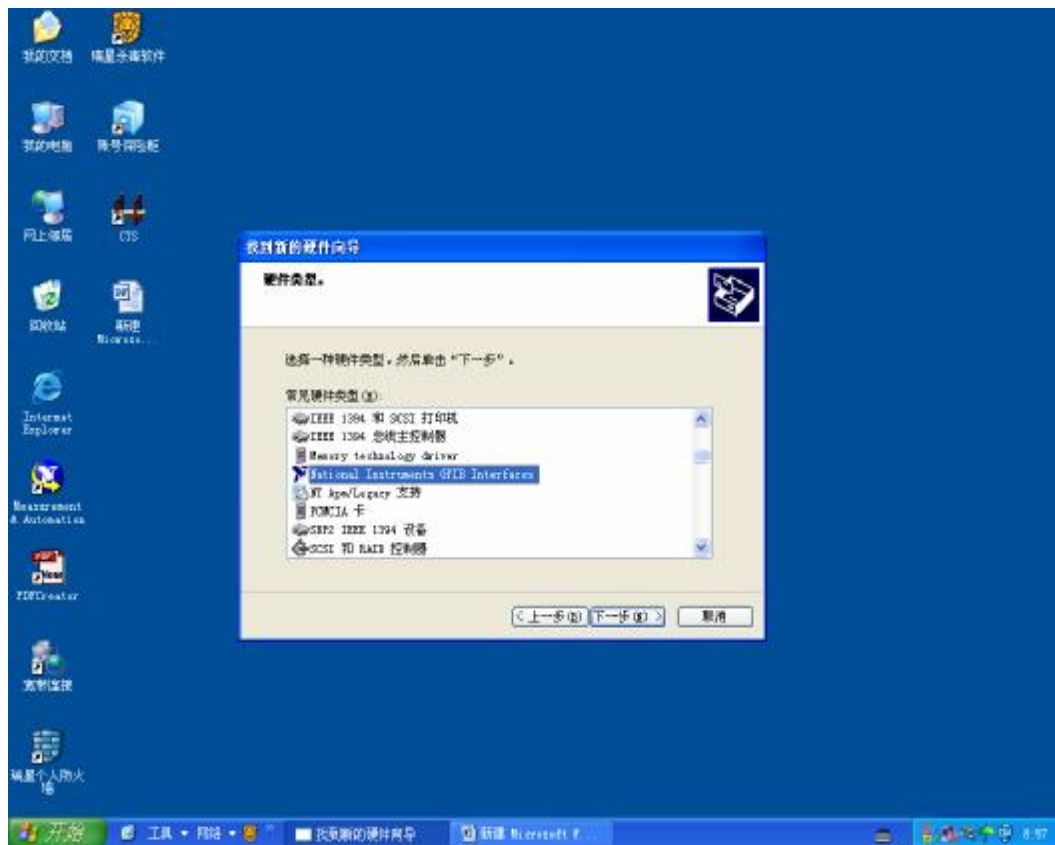


图 4

情况 2、如果开机后，没有出现“欢迎使用找到新硬件向导”的界面（图 1），则选择“我的电脑”，点击鼠标右键出现（图 5）界面。

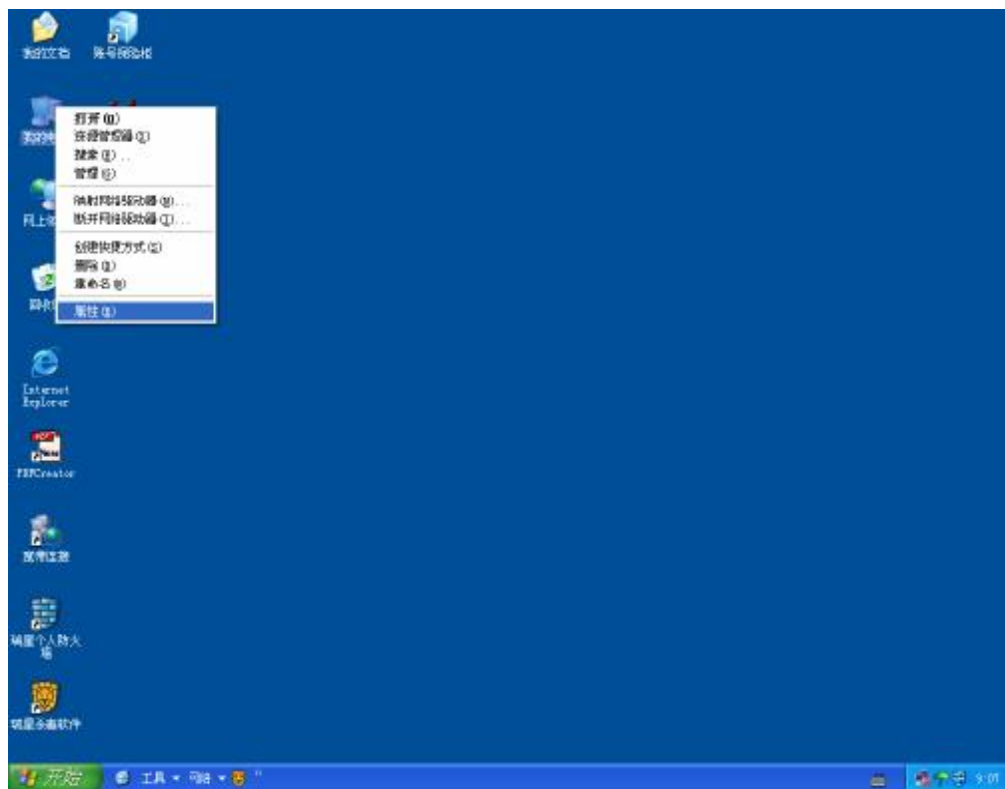


图 5

选择“属性”选项，出现“系统属性”的界面，选择“硬件”选项，出现（图 6）界面。

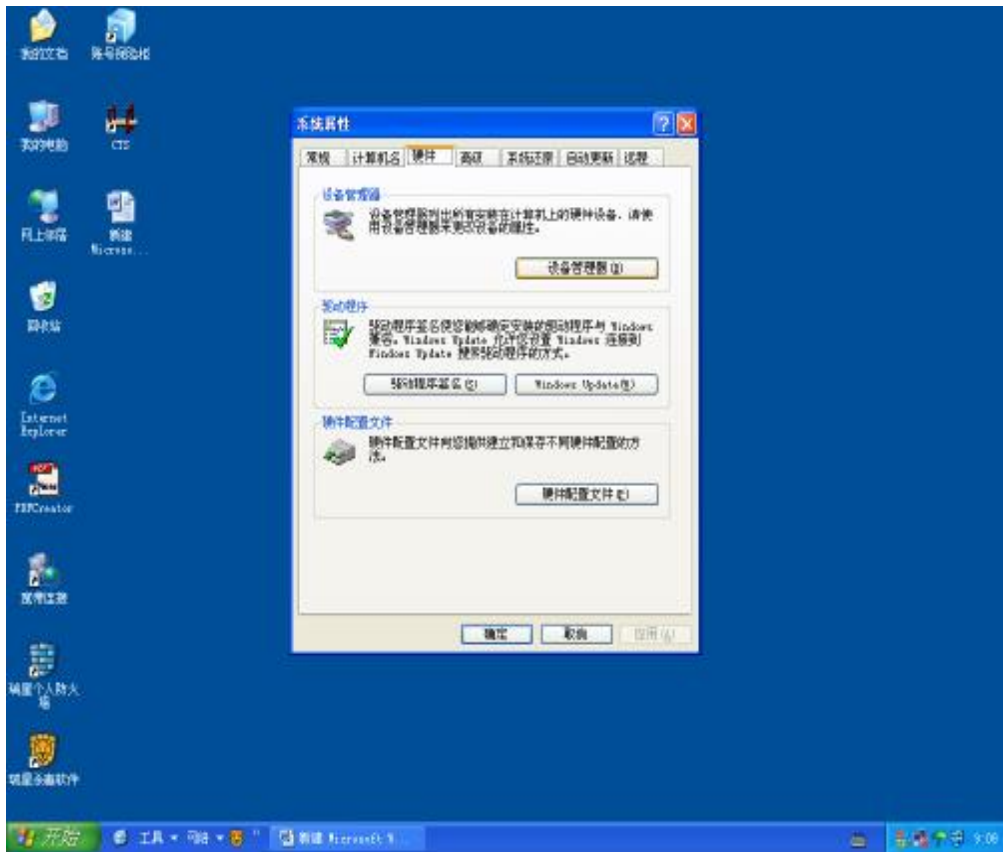


图 6

点击“设备管理器”按钮，出现“设备管理器”的界面（图 7），选择其中带黄色问号的“PCI 简易通讯控制器”选项，点击鼠标右键选择“更新驱动程序”选项，则会出现“欢迎使用硬件更新向导”的界面（图 8），其安装方法与前面 1 中所述安装方法完全相同。此处不再重复。

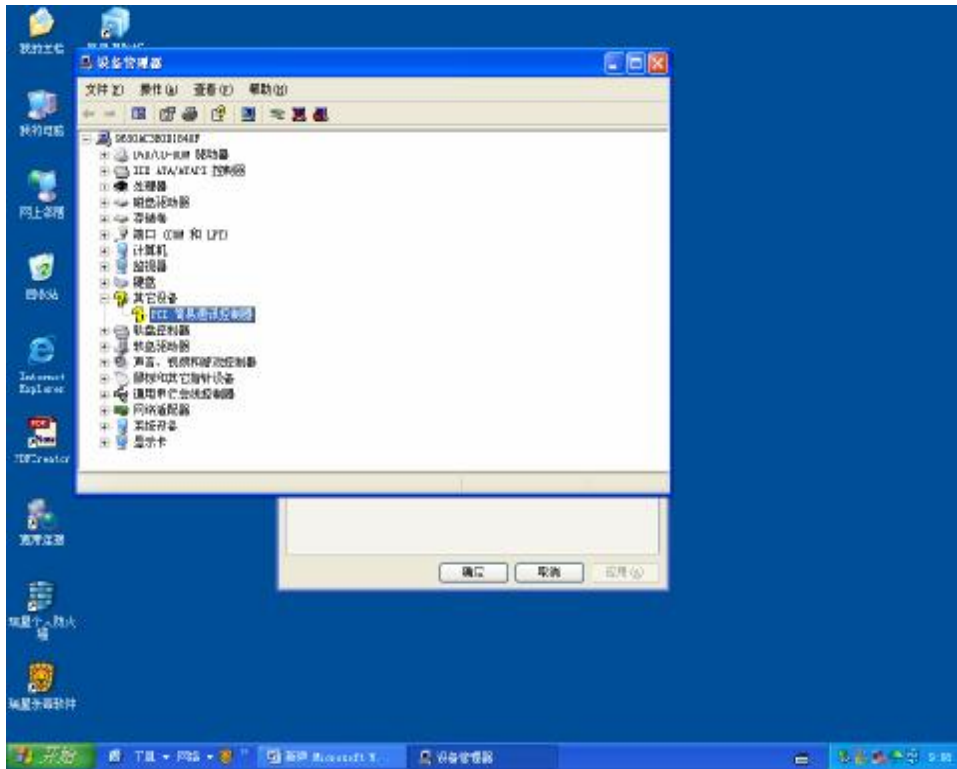


图 7

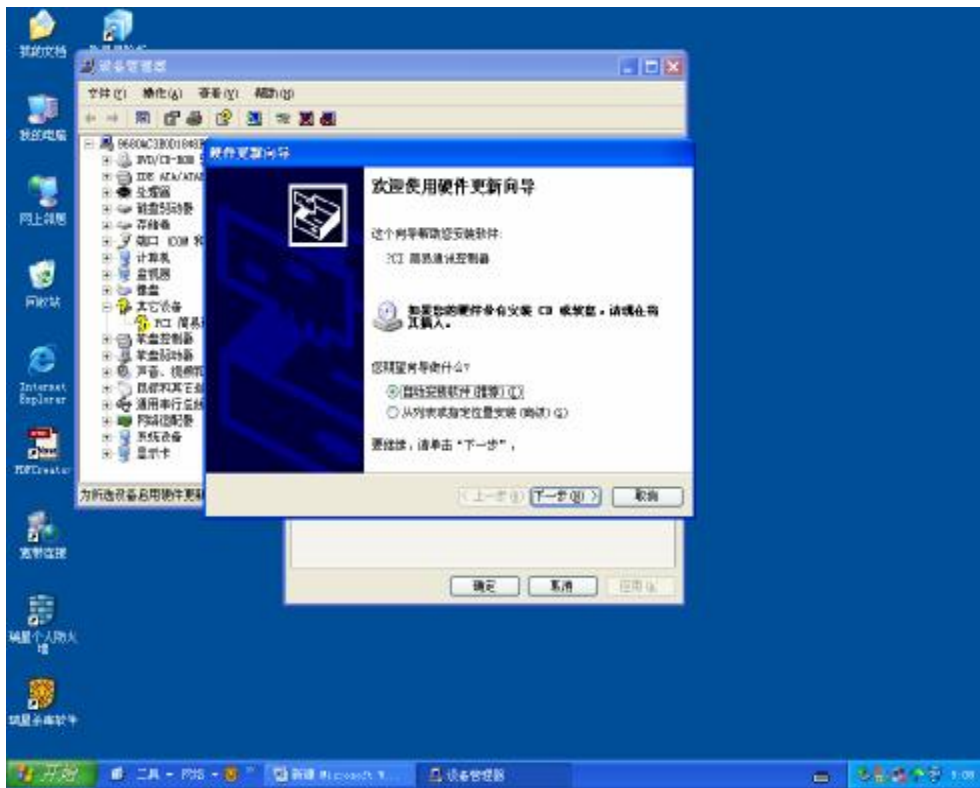
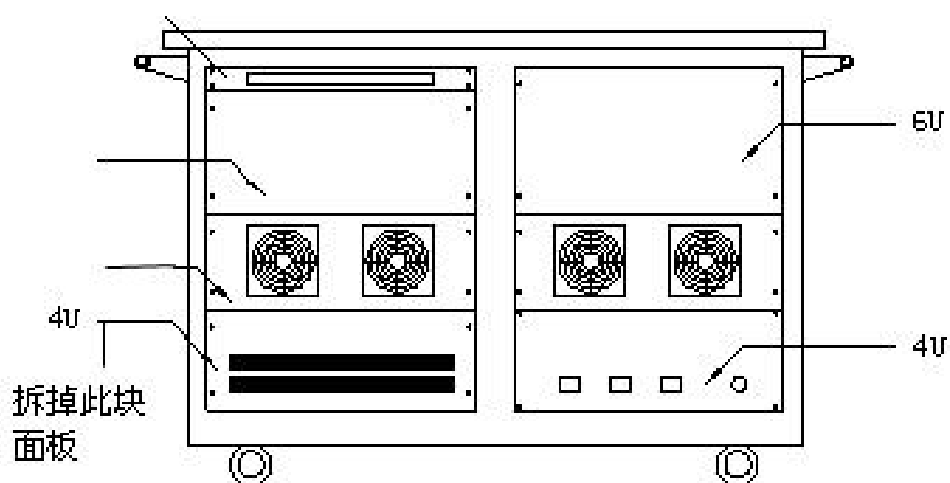


图 8

情况 3、如果使用上述 2 种方法后， **GPIB** 卡还是不能正常使用，则需要打开工控机，更换 **GPIB** 卡的 PCI 插槽后，再使用上述 2 种方法进行安装。

打开工控机的时候，请注意需要关闭设备的电源，关闭网络分析仪的电源，关闭工控机的电源。

按照下图所示，拆掉机箱左后面的最下面的一块面板。



将工控机后面所有的控制线、电源线小心的拔掉，然后打开工控机，更换 **GPIB** 卡的插槽。再按照原来的位置连接上控制线和电源线，开机安装软件即可。