

## 如何判断 GPIB 卡能否正常工作

### 1、检查 GPIB 卡是否成功安装：

选择“我的电脑”点击鼠标右键出现（图 1）界面。



图 1

选择“属性”选项，出现“系统属性”的界面，选择“硬件”选项，出现（图 2）界面。

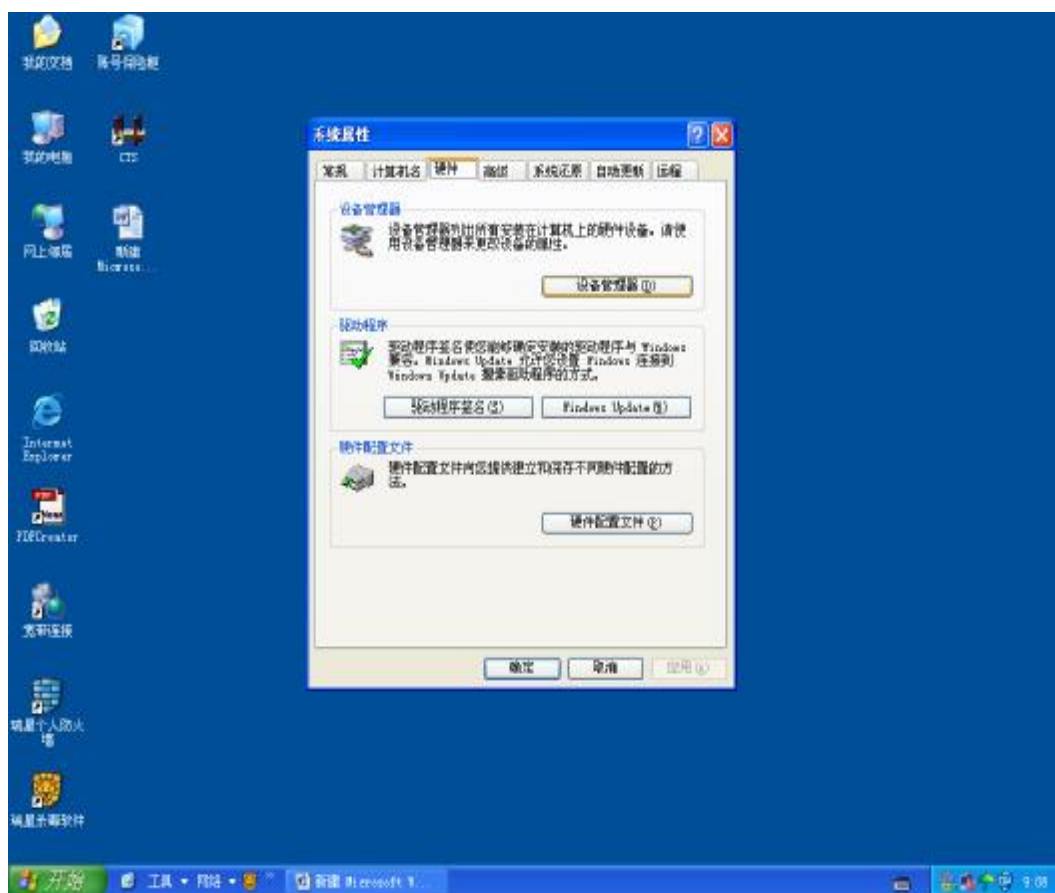


图 2

点击“设备管理器”按钮，出现“设备管理器”的界面，如果成功安装则出现（图3）界面，其中会有“National Instruments GPIB Interfaces”和“PCI-GPIB”两个选项；

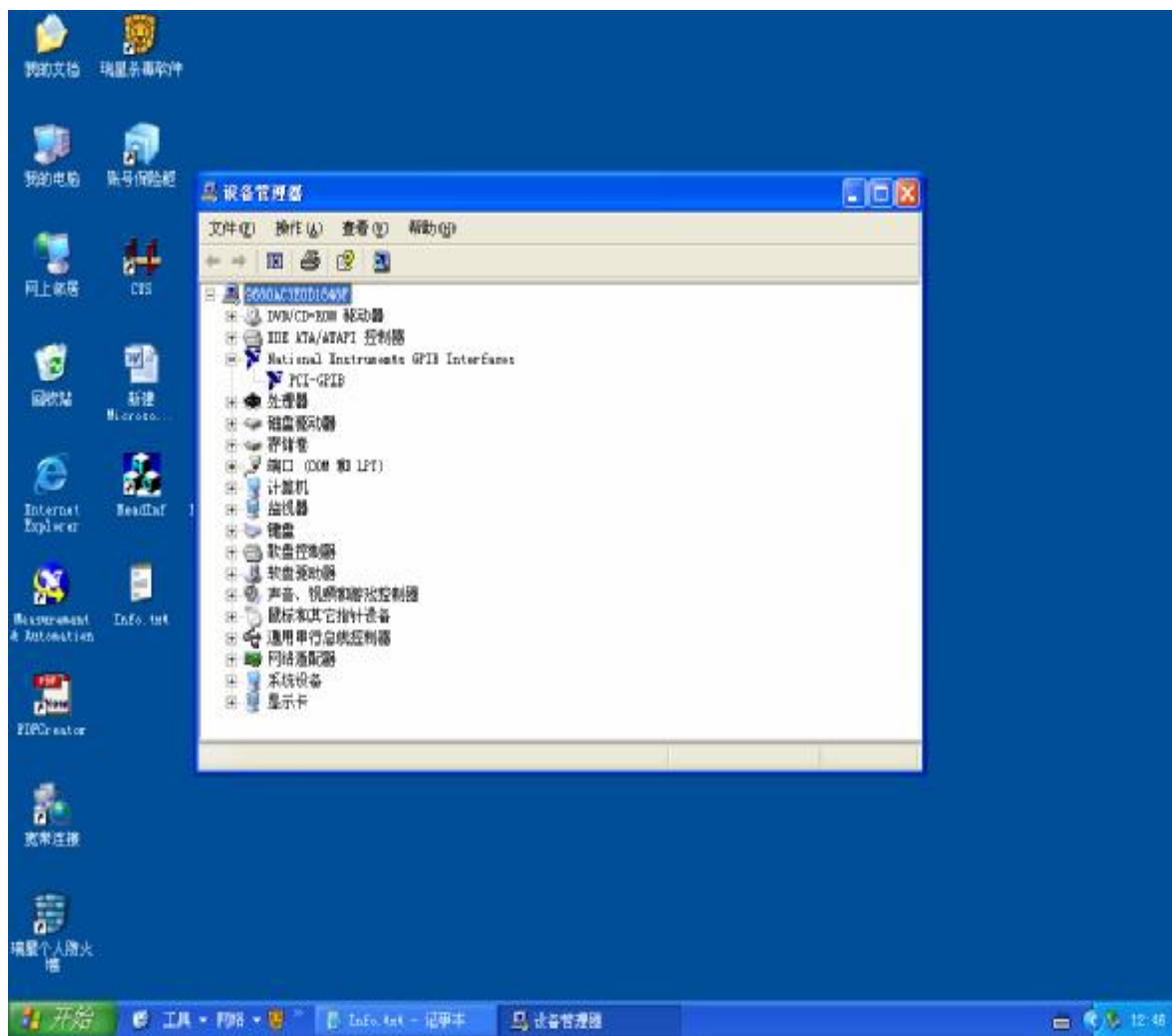


图 3

如果没有成功安装则出现（图 4）界面，其中会有带黄色问号的“PCI 简易通讯控制器”选项。

当出现黄色问号时，说明驱动程序不正确，需要重新进行驱动软件的安装。请根据**情况 2**的描述进行处理。

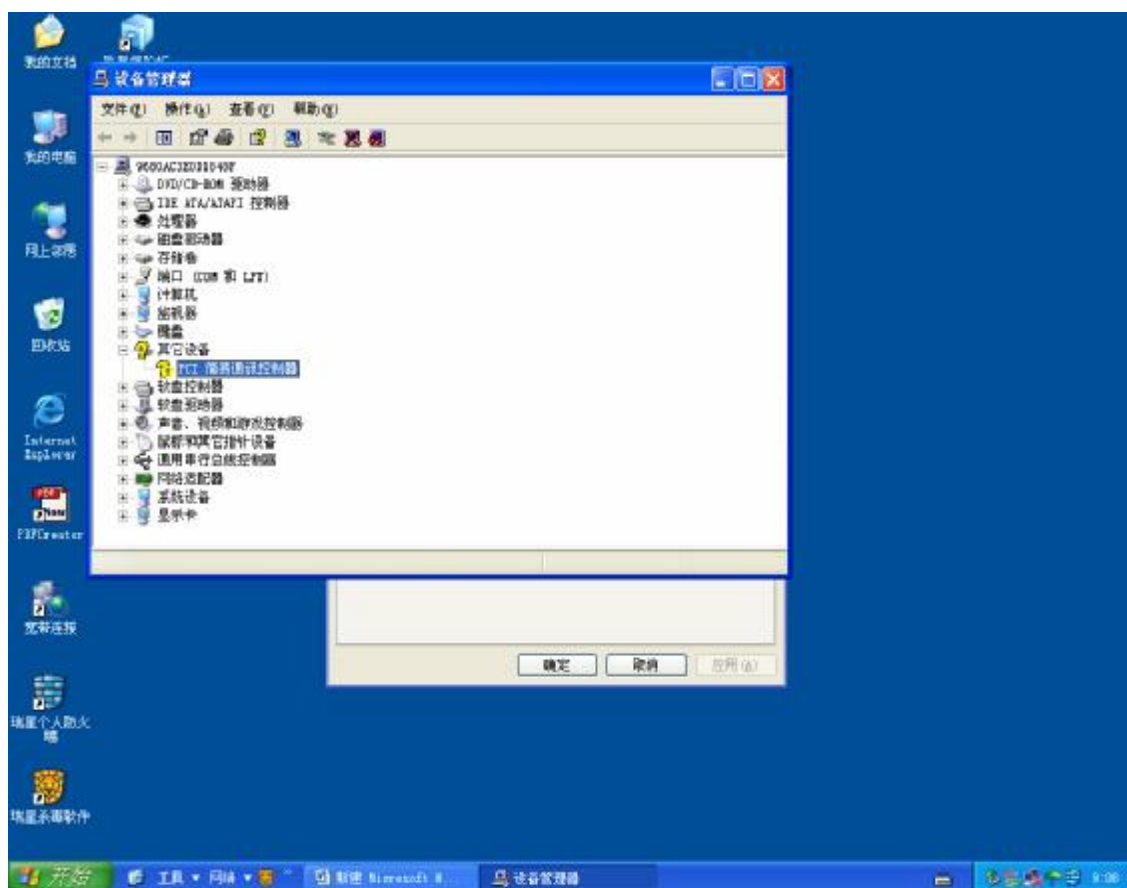


图 4

## 2、检查 GPIB 卡能否正常通信


GPIB 卡成功安装后在桌面上会出现一个蓝色的“”图标，双击后进入图 5 界面。



图 5

双击图 1 左侧的“Devices and Interfaces”选项，在“Devices and Interfaces”选项下方会出现“GPIB0(PCI-GPIB)”选项，选中“GPIB0(PCI-GPIB)”选项点击鼠标右键，出现图 6 界面。

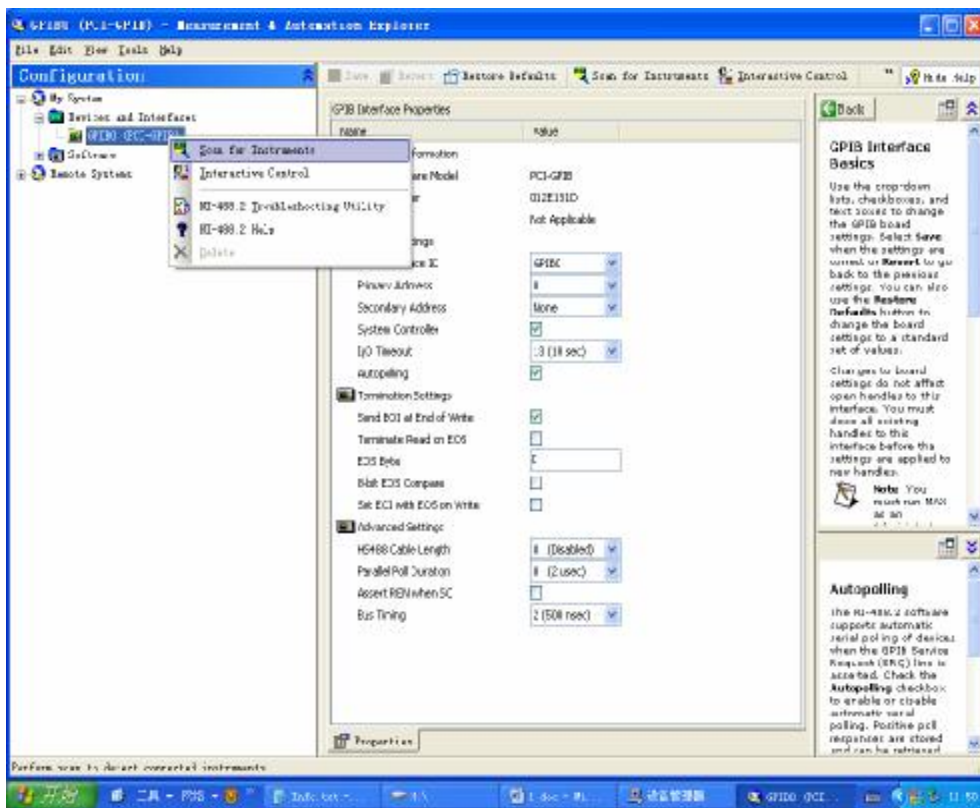


图 6

点击“Scan for Instruments”选项，出现图 7 界面。

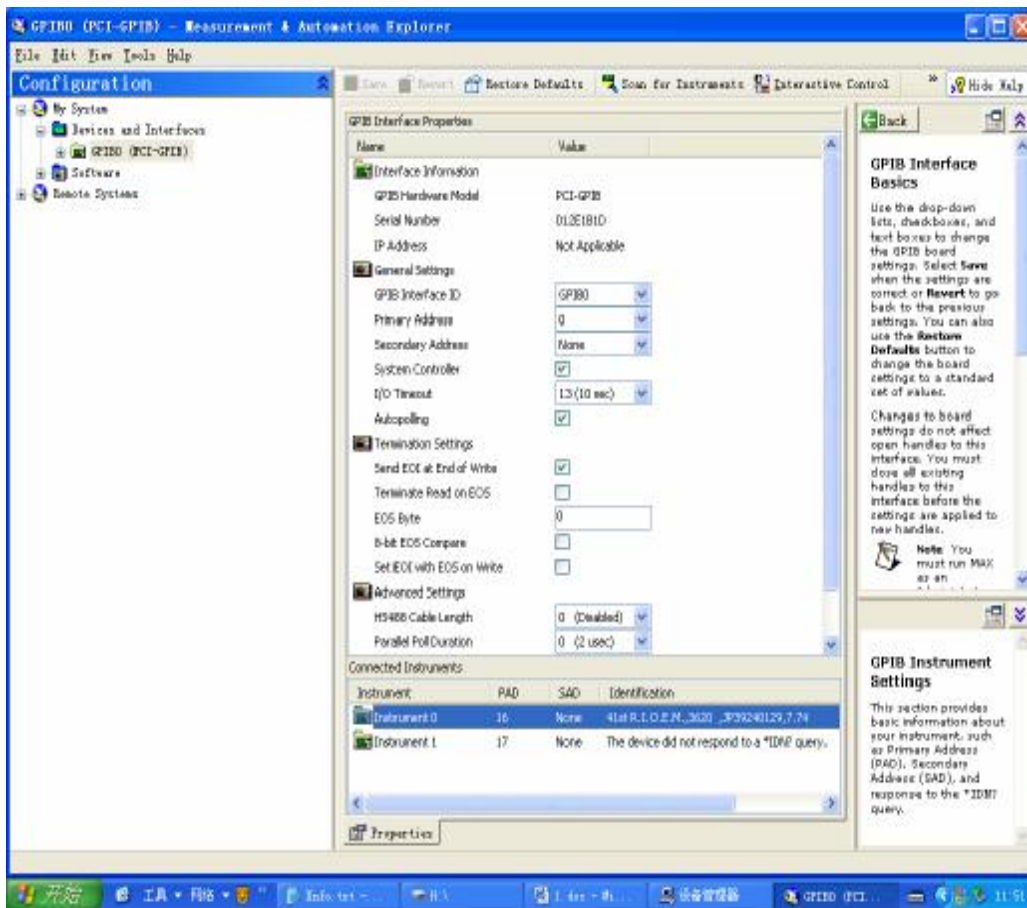


图 7

在图 7 界面的中间部分，上面“GPIB Interface Properties”框中“Serial Number”后将会显示 GPIB 卡的序列号。下面“Connected Instruments”框中“Instrument 0”后将会显示网络分析仪的型号。如果 GPIB 卡的序列号和网络分析仪的型号都正确则说明 GPIB 卡可以正常工作。

说明：

如果某个插槽安装 GPIB 卡比较困难，可以换一个 PCI 插槽，一般情况下都能够成功。